

LLAMA DE COLLE

(LLAMA significa lugar blinado o pastanoso).

Este pueblo no se cita en la antigüedad por estar considerado un barrio de Colle y anejo de su parroquia. Formaba parte del condado de Colle desde la edad media.

Dista de Boñar 7,2 km. Su iglesia parroquial es una ermita dedicada a San Vicente, siendo de destacar en ella la Virgen de la Sal que es una bella talla románica del siglo XIII. Celebra fiestas patronales el 5 de febrero y en el verano.

Iglesia Parroquial.



COLLE

(COLLE o collina por estar su iglesia parroquial situada en el vértice de una colina donde también se levantaba el castillo de Colle).

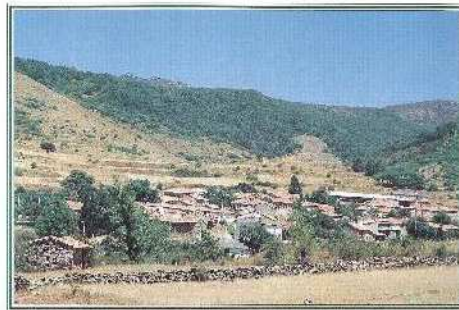
El poblado de Colle está dividido en tres barrios: Muriellos, Del Obispo y Llama. Se habla por primera vez de Colle en el año 983.

El condado de Colle en la edad media fue señorío del obispo de León, pasando finalmente al conde Núñez de Guzmán y luego a los Carríos; no obstante el obispo de León lo conservará como título honorífico por mucho tiempo. Colle es la capitalidad de este territorio.

Dista 6,6 km. de Boñar. Su Iglesia parroquial es del siglo XIV y está dedicada a San Vicente, siendo de destacar la portada gótica de la misma época.

Tiene además en uno de sus barrios una ermita dedicada a San Ramón Nonnato.

En su término hubo un castro ibérico. Celebra fiestas patronales el 31 de Agosto.



FELECHÁS

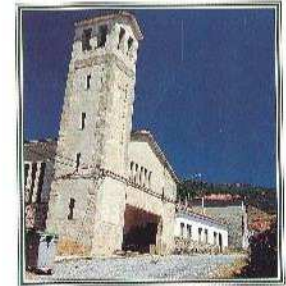
(FELICTUM o felecho, que quiere decir lugar poblado de felechos).

Se lo cita por primera vez en el año 961 con el nombre de FELECTAS. Este pueblo formaba parte del condado de Colle. Distra 8,5 km. de Boñar.

La Iglesia parroquial arranca del siglo XIV y su titular es Santa Lucía, siendo de resaltar un petril visigótico del siglo IX que ha sido adosado al altar mayor.

Felechás es el pueblo leonés que cuenta con mayor número de hórreos, formando una especie de avenida a la entrada del pueblo. Según la tradición en uno de ellos se guardaban los diezmos y primicias que se pagaban a la iglesia. Hay restos de un castro celta, una cueva llena de restos humanos y los cimientos de la ermita de Santa María.

Celebraba fiestas el 27 de Septiembre, ahora trasladadas al mes de Agosto.



Iglesia Parroquial

GRANDOSO

(GANDAROSUM que significa terreno pedregoso).

De grandoso se habla ya en el año 996 en que este pueblo es donado a los monasterios de San Salvador de Boñar y de Sahagún.

En la edad media pertenecía al condado de Colle.

Distra 5 km. de Boñar.

En su territorio existe la ermita de la Encarnación que fue la iglesia parroquial de un poblado desaparecido llamado Villar, estando su templo parroquial dedicado a San Adriano y Santa Natalia que fue construido de nueva planta, ajustándose al estilo moderno en el año 1963.

En su territorio existen algunas arcaicas.

Celebra sus fiestas patronales el día 24 de Septiembre, fiesta de la Merced.