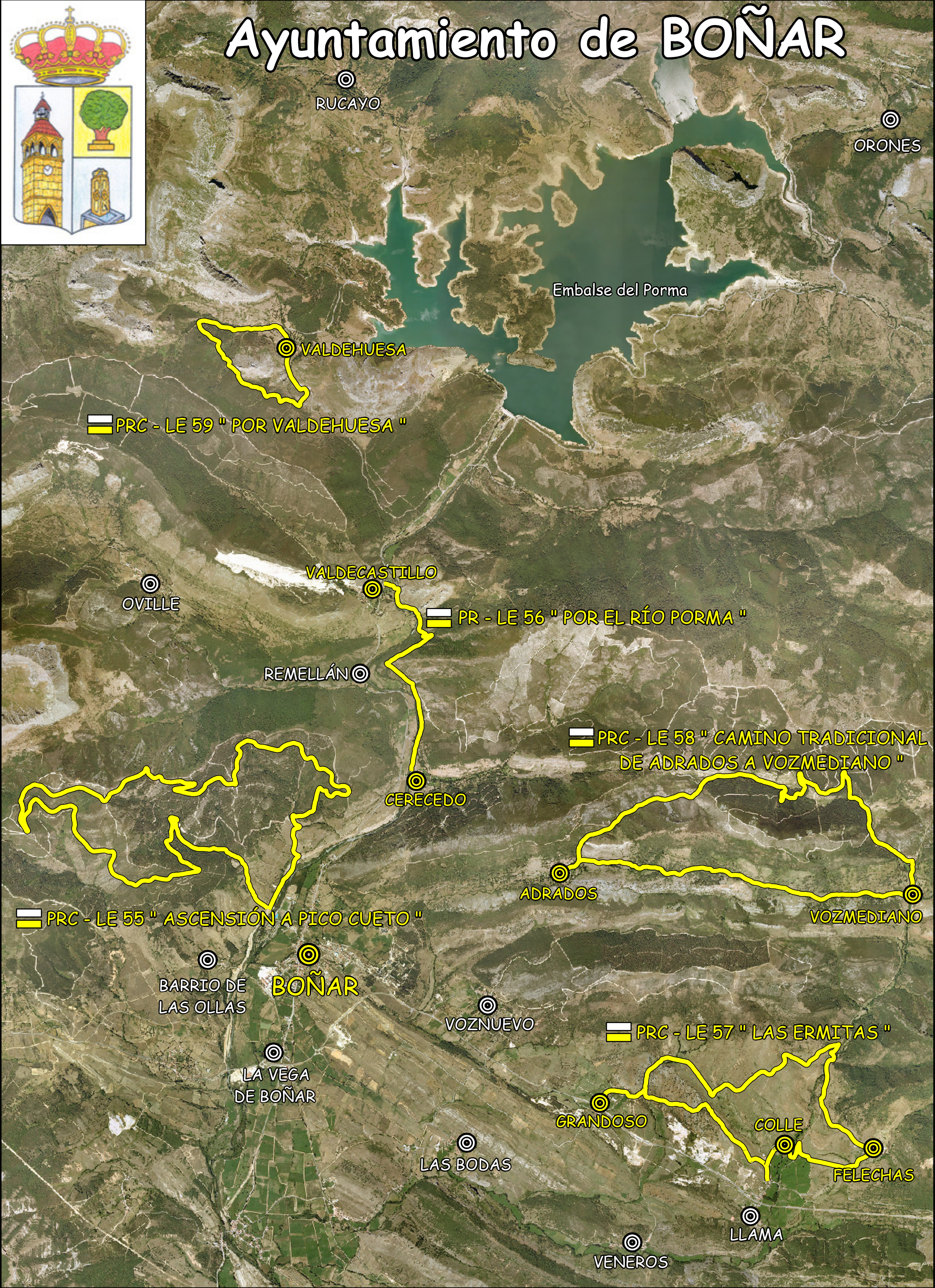




Ayuntamiento de BOÑAR



RUTAS DE SENDERISMO DEL AYUNTAMIENTO DE BOÑAR

PRC - LE 55 " Ascensión a Pico Cueto " 15,7 Km.	PRC - LE 58 " Camino tradicional de Adrados a Vozmediano " 11,8 Km.
PR - LE 56 " Por el río Porma " 3,5 Km.	PRC - LE 57 " Las Ermitas " 10,4 Km.
PRC - LE 59 " Por Valdehuesa " 4,2 Km.	



Escala 1:40.000