

# B

Boñar es al mismo tiempo el centro de una gran extensión del nordeste de la provincia de León, conocida como Comarca de Boñar, a su vez formada por la Montaña y la Ribera, y la capitalidad de un municipio que lo integran dieciocho pueblos diseminados en el área de 179,42 kilómetros cuadrados, que son la Villa de Boñar, Adrados, Barrio de las Ollas, Las Bodas, Cerecedo, Colle, Felechas, Grandoso, Llama de Colle, Orones, Oville, Rucayo, Valdecastillo, Valdehuesa, La Vega de Boñar, Veneros, Vozmediano y Voznuevo, sin contar otros minúsculos poblados como Remellán o las casas de los técnicos del pantano de Vegamián.

4

El Municipio de Boñar limita al norte con los de Puebla de Lillo, Reyero y Crémenes, al sur con la Ercina y Vegaquemada, al este con Sabero y La Ercina y al oeste con Valdepiélagos.

La Villa de Boñar está enclavada en las estribaciones de la Cordillera Cantábrica y tiene como columna vertebral al río Porma, que lo atraviesa de norte a sur.

Boñar pertenece al partido judicial de León y dista de la capital leonesa 47 Km.



*Fuente plaza del Negrillón*



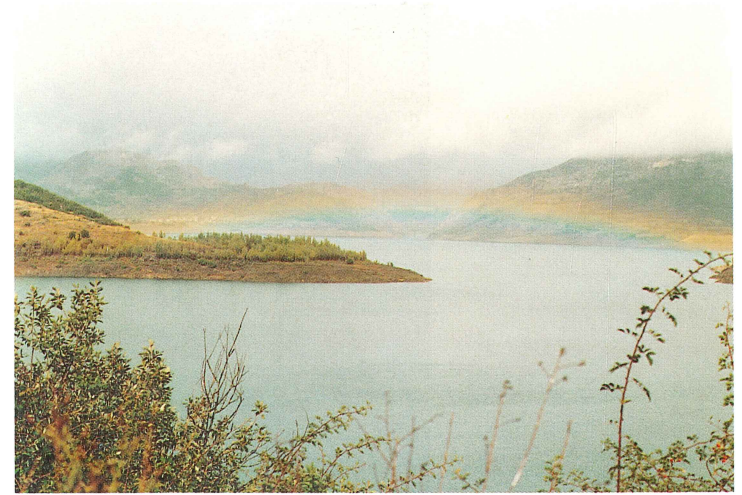
*Torreón de Remellán*

## LOS PUEBLOS DEL MUNICIPIO DE BOÑAR

La población del Municipio de Boñar con fecha 1 de Enero de 1993, distribuida por pueblos es la siguiente:

Adrados de Boñar	46 hab.
Barrio de las Ollas	48 hab.
Las Bodas	53 hab.
Boñar	2.020 hab.
Cerecedo	26 hab.
Colle	49 hab.
Felechas	70 hab.
Grandoso	108 hab.
LLama de Colle	85 hab.
Orones	11 hab.
Oville	67 hab.
Rucayo	26 hab.
Valdecastillo	82 hab.
Valdehuesa	31 hab.
La Vega de Boñar	50 hab.
Veneros	35 hab.
Vozmediano	38 hab.
Voznuevo	77 hab.
TOTAL	2.922 hab.

La emigración exterior y hacia las zonas de mayor interés económico del país como Cataluña, Euskadi, Madrid y en menor grado Asturias, aliados con la depreciación del campo, la crisis minera, la escasez de adecuados servicios en el medio rural, la construcción del embalse de Vegamián y el envejecimiento de los pueblos, han sido las principales motivaciones del descenso de la población.



*Vista del Pantano del Porma*